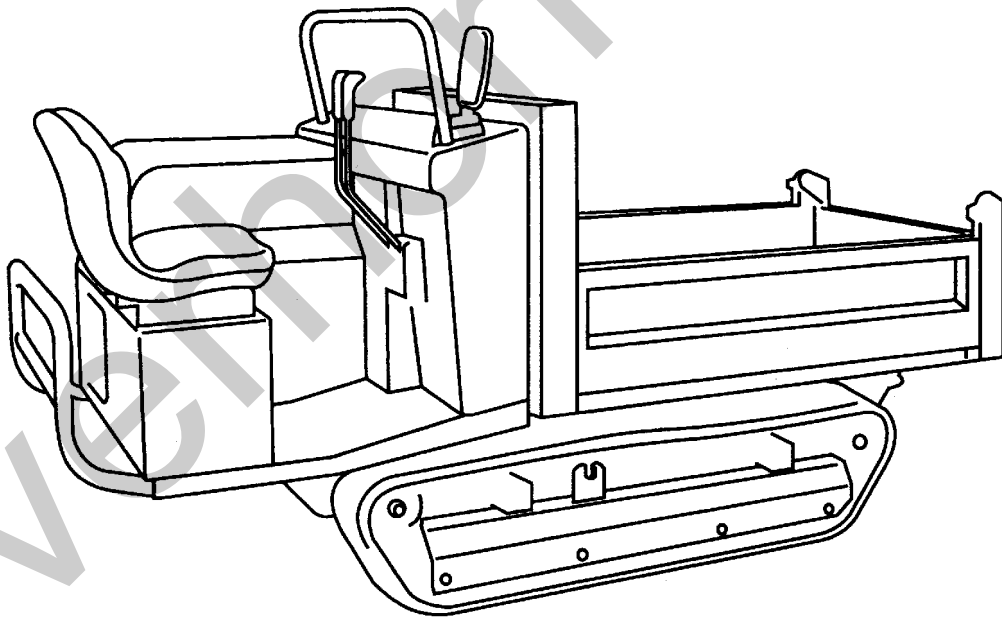


P A R T S L I S T
S 1 0 A

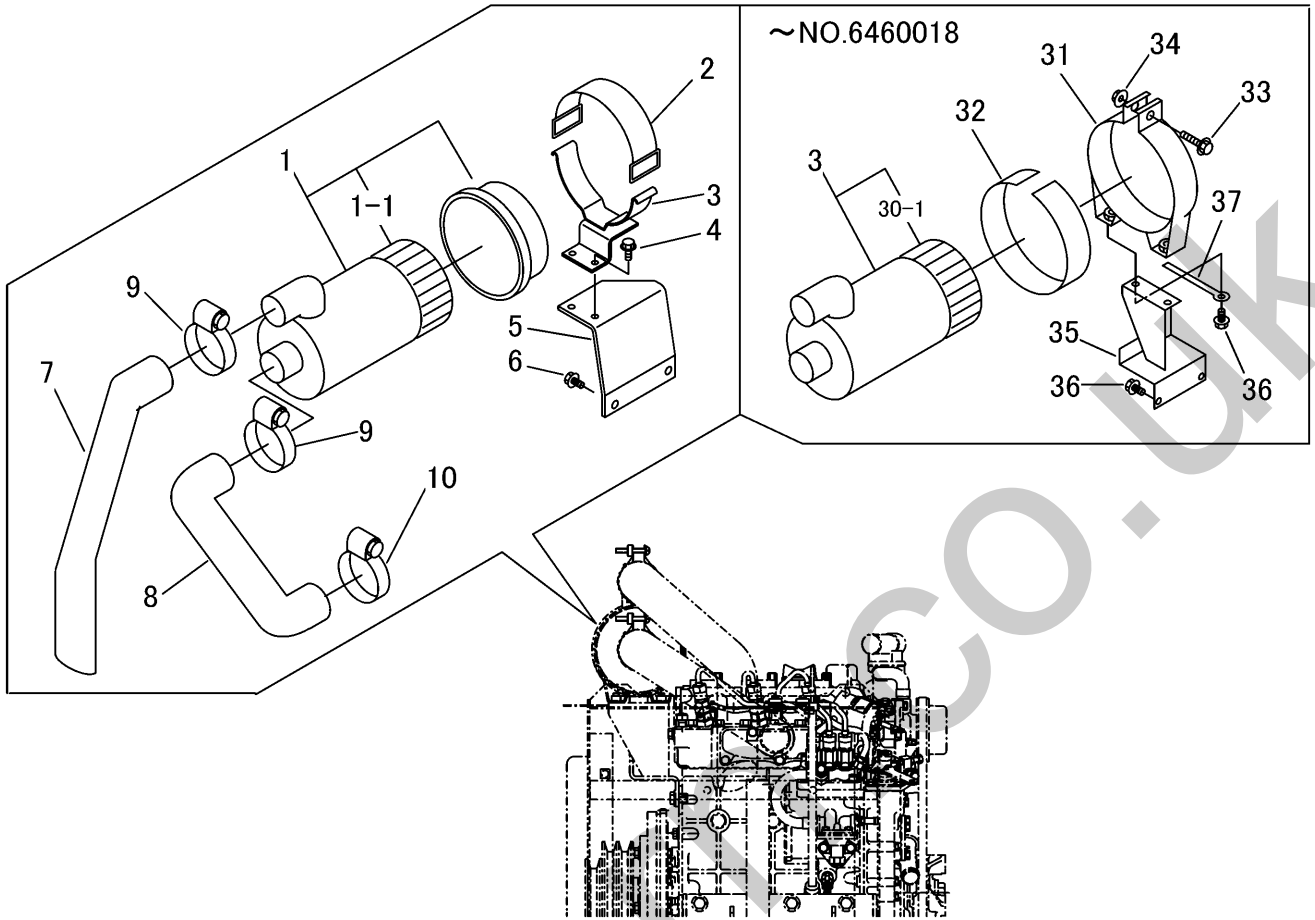


目 次

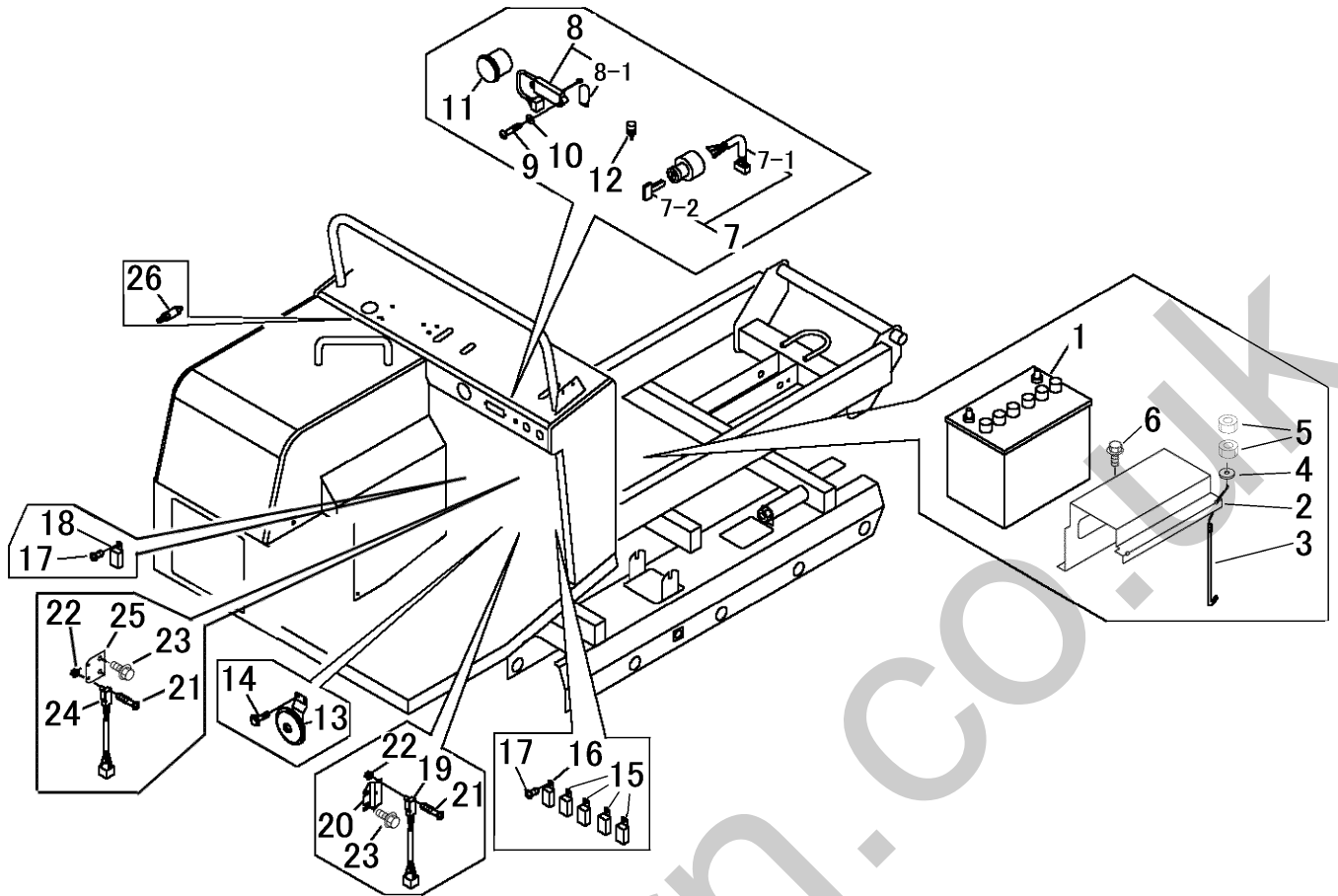
CONTENS

3667	000B	エンジンミタテ	ENGINE EQUIPMENT	1
3667	010B	エンジンコントロールクミタテ	ENGINE CONTOROL EQUIPMENT	2
3667	020B	エアークリーナクミタテ	AIR CLEANER EQUIPMENT	3
3667	030B	ラジエータクミタテ	RADIATOR EQUIPMENT	4
3675	040A	マフラークミタテ	MUFFLER EQUIPMENT	5
3667	050B	タンククミタテ	FUEL TANK EQUIPMENT	6
3668	060A	デンソウクミタテ	ELECTRIC EQUIPMENT	7
3668	070A	ハーネスクミタテ	ELECTRIC WIRING	8
3675	100A	フレームクミタテ	FRAME EQUIPMENT	9
3668	130A	カバークミタテ	COVER EQUIPMENT	10
3668	140A	カバークミタテ	COVER EQUIPMENT	11
3668	150A	カバークミタテ	COVER EQUIPMENT	12
3675	200A	ミッションクミタテ	TRANSMISSION EQUIPMENT	13~14
3667	210A	デンリンクミタテ	ROLLER EQUIPMENT	15
3654	2101	デンリンAssy	ROLLER ASSY	16
3654	2105	デンリンAssy	ROLLER ASSY	17
3667	220A	アッパーローラクミタテ	UPPER ROLLER EQUIPMENT	18
3633	230A	ユウドウリンクミタテ	IDLER EQUIPMENT	19
3654	235A	ユウドウリンフォーククミタテ	FORK EQUIPMENT	20
3668	250A	ドウリョクデンタツクミタテ	POWER LINE EQUIPMENT	21
3668	300A	ソウコウレバークミタテ	CONTROL LEVER EQUIPMENT	22
3667	320A	ブレーキクミタテ	BRAKE EQUIPMENT	23
3667	330A	フクヘンソククミタテ	SUB GEAR SHIFT EQUIPMENT	24
3669	350A	シートクミタテ	SEAT EQUIPMENT	25
3675	400A	ニダイフレームクミタテ	FRAME EQUIPMENT	26
3675	410A	パネル・ゲートクミタテ	PANEL・GATE EQUIPMENT	27
3675	420A	サイドゲートクミタテ	SIDE GATE EQUIPMENT	28
3667	480A	ドアロッククミタテ	LOWER LOCK EQUIPMENT	29
3675	500A	マーククミタテ	MARK EQUIPMENT	30~31
3675	510A	フゾクヒンクミタテ	ACCESSORIS EQUIPMENT	32
3668	600A	オイルタンククミタテ	HYDRAULIC TANK EQUIPMENT	33~34
3667	610B	ユアツパッケージクミタテ	HYDRAULIC EQUIPMENT	35~36
5401	5001	ユアツパッケージ	HYDRAULIC PUMP	37

3668 020A エアークリーナクミタテ AIR CLEANER EQUIPMENT

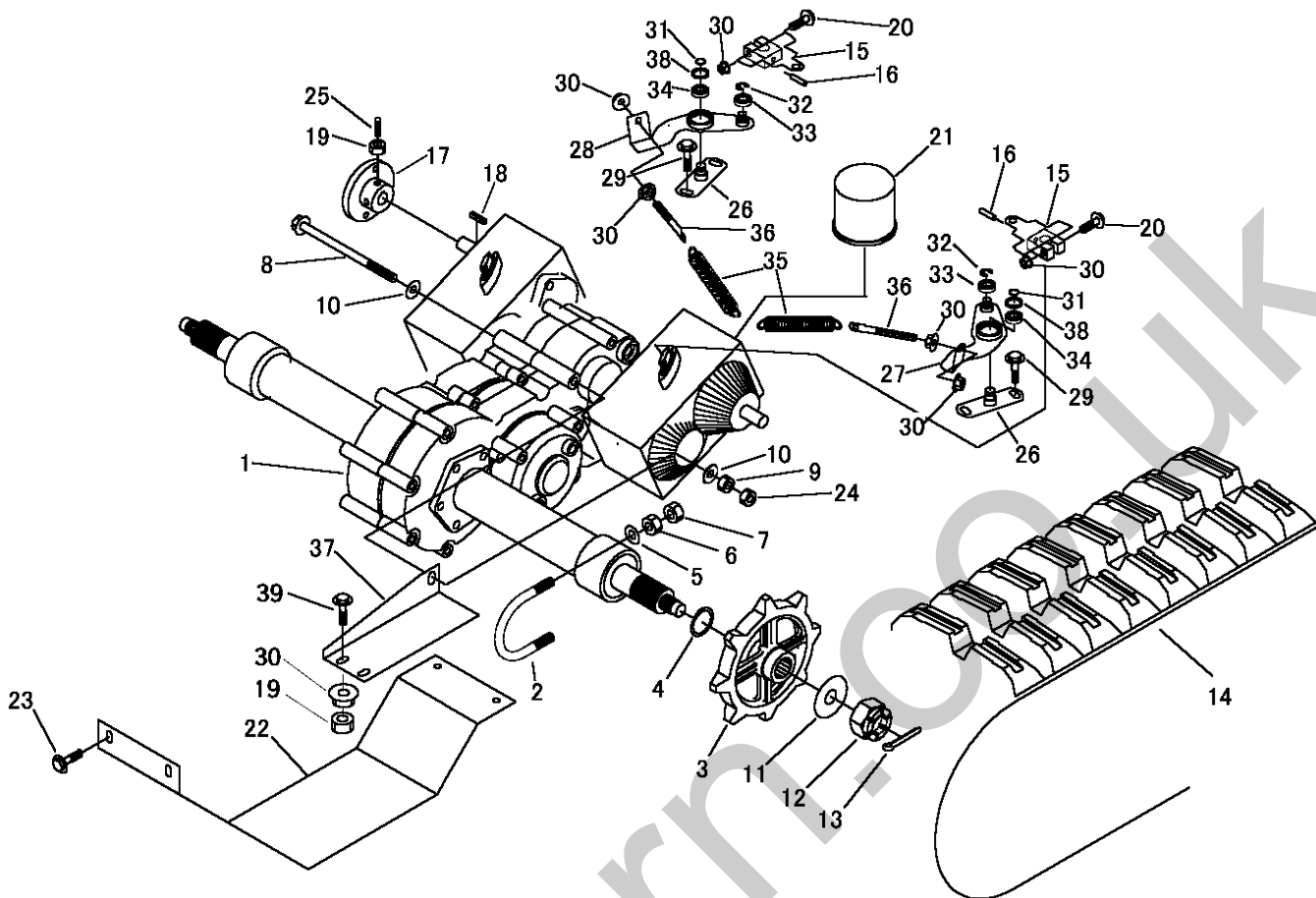


見出 NO.	部品番号 PART NO.	部品名称	PART NAME	個数 Q'ty	型 寸 DESCRIPTION	適用号機 FROM ~ UP TO SERIAL NO.	備 考 REMARKS
1	3677 0201 000	エアリーナアツ	AIR CLEENER	1	67980-58204		エンジン付属
1-1	ZK6798082632	フィルタ	FILTER	1	67980-82632		エンジン付属
2	3677 0202 000	エアリーナバンド	BAND	1	67401-54292		エンジン付属
3	3677 0203 000	ステー	STAY	1	67980-58234		エンジン付属
4	K700 0106 016	Fボルト	BOLT	2	M6 × 16(7T)		
5	3668 0211 000	ブラケット	BRACKET	1			
6	K110 0108 016	Fボルト	BOLT	2	M8 × 16 (4T)		
7	3667 0227 000	ホース	HOSE	1			
8	3667 0228 000	ホース	HOSE	1	16863-11621		
9	5308 0161 000	パイプバンド	BAND	2			
10	3667 0229 000	パイプバンド	BAND	1			
30	3667 0221 000	エアリーナ	AIR CLEANER ASSY	1	67980-58212	~ NO.6460018	30-1を含む
30-1	ZK1685311220	エレメントアツ	ELEMENT	1	16853-1122-0	~ NO.6460018	
31	5308 0162 000	エアリーナバンド	BAND	1	15371-11252	~ NO.6460018	
32	5308 0163 000	クッション	CUSHION	1	15371-11871	~ NO.6460018	
33	K814 0108 040	Fボルト	BOLT	1	M8 × 40 (8T)	~ NO.6460018	
34	F301 0108 000	Fナット	NUT	1	M8	~ NO.6460018	
35	3667 0223 000	ブラケット	BRACKET	1		~ NO.6460018	
36	K110 0108 016	Fボルト	BOLT	4	M8 × 16 (4T)	~ NO.6460018	
37	0050 2108 083	クランプ	CLAMP	1	L80 (D形)	~ NO.6460018	



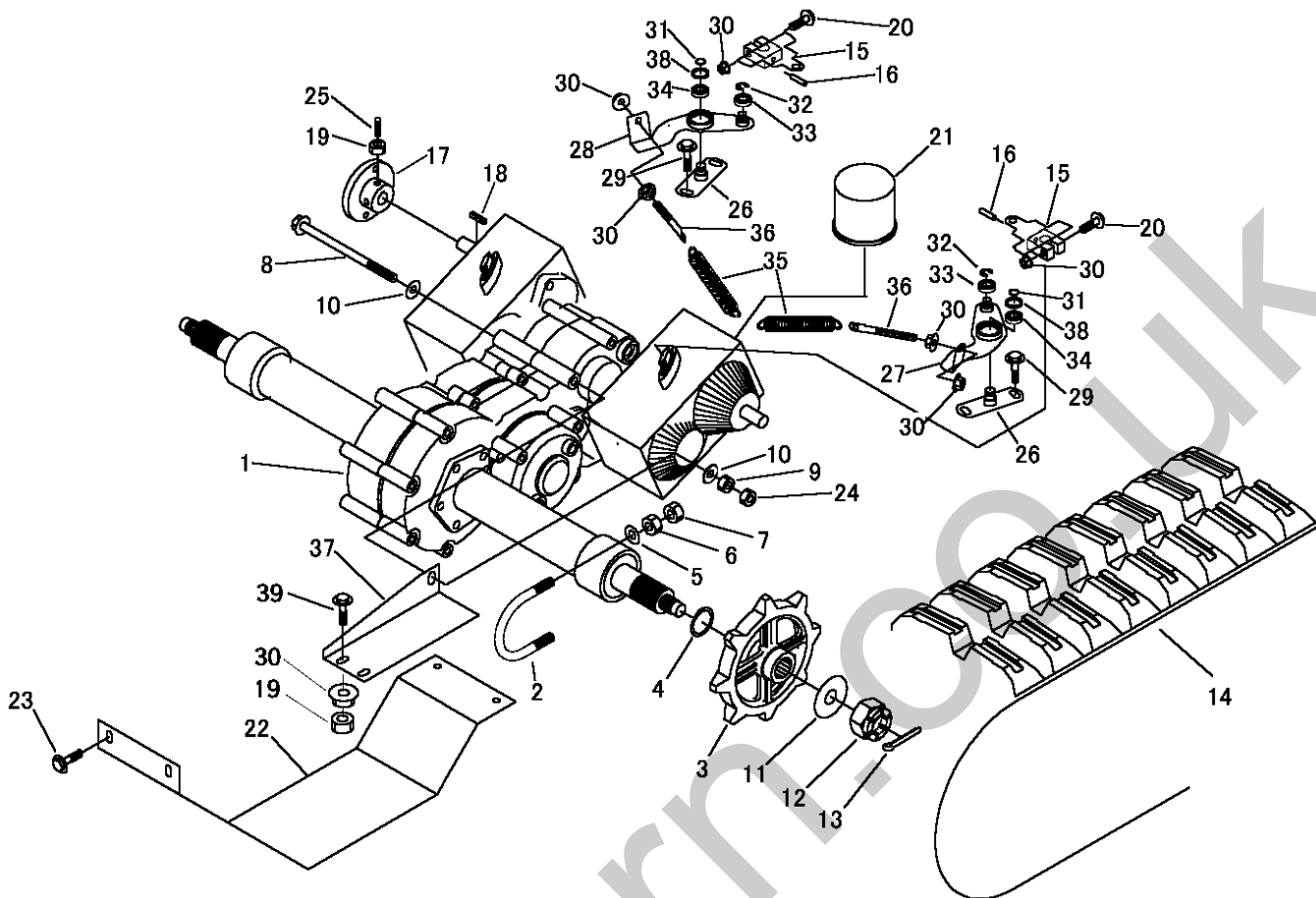
見出 NO.	部品番号 PART NO.	部品名称	PART NAME	個数 Q'ty	型 寸 DESCRIPTION	適用号機 FROM ~ UP TO SERIAL NO	備 考 REMARKS
1	3673 0655 000	ハ`ッテリ	BATTERY	1	75D23R		
2	3668 0611 000	プ`レート	PLATE	1			
3	3705 3904 000	トリツケ ホ`ルト	BOLT	2	M6 × 160		
4	0350 0140 618	PW	WASHER,PLAIN	2	6 × 18 × 1.6		
5	A300 0106 001	ナツ	NUT	4	M6		
6	K710 0108 016	Fホ`ルト	BOLT	1	M8 × 16(7T)		
7	3655 0651 000	キ`ースイツ`チAssy	SWITCH ASSY	1			7-1,7-2を含む
7-1	3655 0653 000	リ`ードセ`ン	HARNESS	1			
7-2	3655 0654 001	キ`ー	KEY	1			
8	3635 0868 000	ケ`イホウモニタアツ`シ	LAMP	1			8-1を含む
8-1	0980 8120 348	ハ`ルブ	BULB	3	12V-3.4W		
9	0432 1104 016	タツピンネジ	SCREW	2	4.0 × 16(1種)		
10	0350 0120 410	PW	WASHER,PLAIN	2	4 × 10 × 0.8		
11	3647 0809 000	アワメ`ター	METER,HOUR	1			
12	4201 0302 000	ホ`ーンスイツ`チ	SWITCH	1			
13	3654 0171 000	ホ`ーン	HORN	1			
14	K700 0106 014	Fホ`ルト	BOLT	2	M6 × 14(7T)		
15	3714 0491 000	リ`レー	RELAY	4			
16	3714 8075 000	リ`レー	RELAY	1			
17	H242 0106 016	ナ`ベ`セムS	SCREW	6	M6 × 16(十字穴付き)		
18	3663 0631 000	キ`ーキリタイ`マ	TIMER	1	T0070-31411		
19	5306 3541 000	スイツ`チ(セ`ーフテイ)	SWITCH	1			プ`レーキ
20	3667 0604 000	プ`レート	PLATE	1			
21	F242 0103 020	ナ`ベ`セムS	BOLT	6	M3 × 20		
22	F300 0103 001	Fナツ	NUT	6	M3セ`レ`ド`付き		
23	K700 0106 016	Fホ`ルト	BOLT	6	M6 × 16(7T)		
24	3668 0603 000	スイツ`チ(セ`ーフテイ)	SWITCH	2			操`行レ`バ`ー
25	3668 0606 000	プ`ラケツ	BRACKET	2			
26	3667 0605 000	タ`ーミナル	TERMINAL	1			

3675 200A ミッションクミタテ TRANSMISSION EQUIPMENT



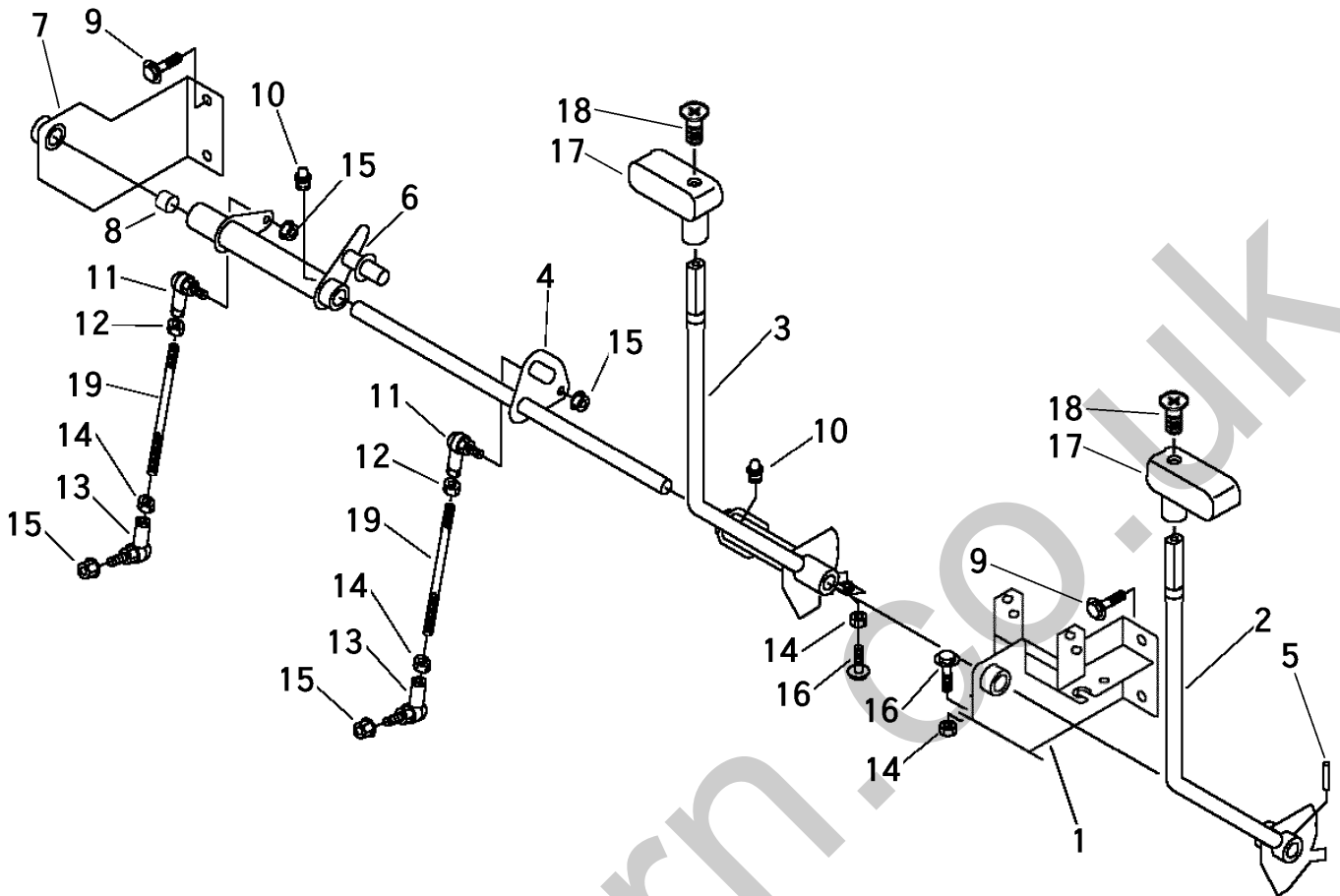
見出 NO.	部品番号 PART NO.	部品名称	PART NAME	個数 Q'ty	型 寸 DESCRIPTION	適用号機 FROM ~ UP TO SERIAL NO.	備 考 REMARKS
1	7106 000B 000	ミッションAssy	TRANSMISSION ASSY	1	HT132B		巻末ミッション編参照
2	3628 2001 000	Uボルト	U-BOLT	2	U-012		
3	3646 2004 000	スプロケット	SPROCKET	2			
4	3667 2005 000	シム	SIM	2			
5	0350 0151 226	PW	WASHER,PLAIN	4	12×26×2.3		
6	A301 0112 001	ナット	NUT	4	M12(1種)		
7	A301 0112 003	ナット	NUT	4	M12(3種)		
8	A104 0110 170	ボルト	BOLT	2	M10×170×35		
9	A301 0110 001	ナット	NUT	2	M10(1種)		
10	0350 0151 026	PW	WASHER,PLAIN	4	10×26×2.3		
11	0350 0172 055	PW	WASHER,PLAIN	2	20×55×4.5		
12	A312 0102 020	キャツルナット	NUT	2	M20(細目P=1.5)		
13	0520 0140 040	ワリピン	PIN,SPLIT	2	4.0×40		
14	3675 2011 000	クローラ	CRAWLER	2			
15	3667 2011 000	リンク	LINK	2			
16	0550 0006 025	スプリングピン	PIN spring	2	6×25		
17	3667 2015 000	ボス	BOSS	1		NO.6460019 ~	3ヶアナ
17	3667 2015 000	ボス	BOSS	1		~ NO.6460018	2ヶアナ
18	3667 2021 000	キー	KEY	1			
19	A301 0108 003	ナット	NUT	5	M8	NO.6460019 ~	
19	A301 0108 003	ナット	NUT	4	M8	~ NO.6460018	
20	K814 0108 040	Fボルト	BOLT	2	M8×40(8T)		
21	7308 1213 000	サクションフィルター	FILTER	2			
22	3667 2027 000	ガード	GUARD	1			
23	K710 0108 020	Fボルト	BOLT	4	M8×20 (7T)		

3675 200A ミッションクミタテ TRANSMISSION EQUIPMENT



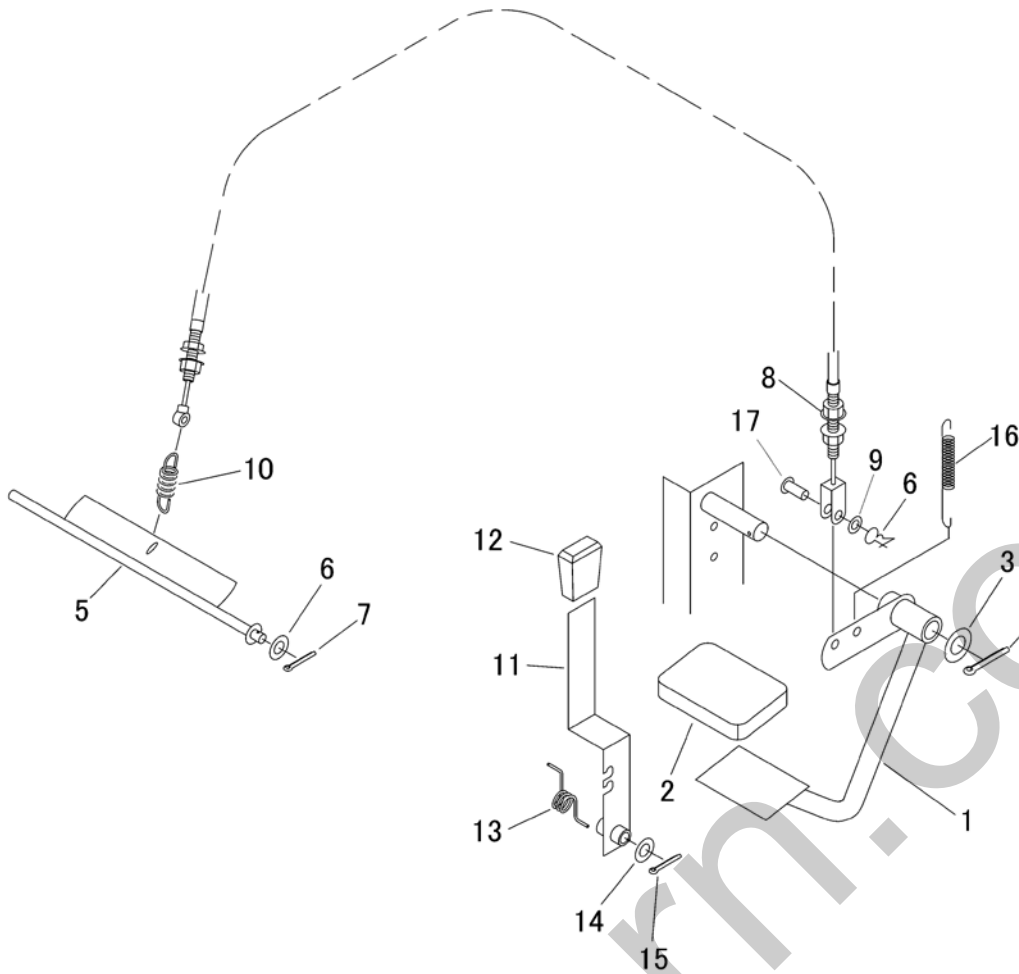
見出 NO.	部品番号 PART NO.	部品名称	PART NAME	個数 Q'ty	型 寸 DESCRIPTION	適用号機 FROM ~ UP TO SERIAL NO.	備 考 REMARKS
24	A301 0110 003	ナット	NUT	2	M10(3種)		
25	A284 0000 816	トメネジ	BOLT	3	M8 × 16	NO.6460019 ~	
25	A284 0000 816	トメネジ	BOLT	2	M8 × 16	~ NO.6460018	
26	3667 2031 000	ブラケット	BRACKET	2			
27	3667 2034 000	リンク	LINK	1			
28	3667 2038 000	リンク	LINK	1			
29	K110 0108 016	Fホルト	BOLT	4	M8 × 16(4T)		
30	F301 0108 000	Fナット	NUT	8	M8		
31	0740 0001 200	Cリング	RING,SNAP	2	S12		
32	0742 0100 800	Eリング	RING	2	呼び8		
33	0750 0569 004	^アリング	BEARING	2	6900DDU		
34	0750 0560 014	^アリング	BEARING	2	6001DDU		
35	3667 2042 000	スプリング	SPRING	2			
36	3606 2015 000	ハリホルト	BOLT	2	L=90 M8R		
37	3667 2043 000	プレート	PLATE	1			
38	0741 0002 800	Cリング	RING,SNAP	2	H28		
39	K710 0108 025	Fホルト	BOLT	2	M8 × 25(7T)		

3668 300A ソウコウレバークミタテ CONTROL LEVER EQUIPMENT



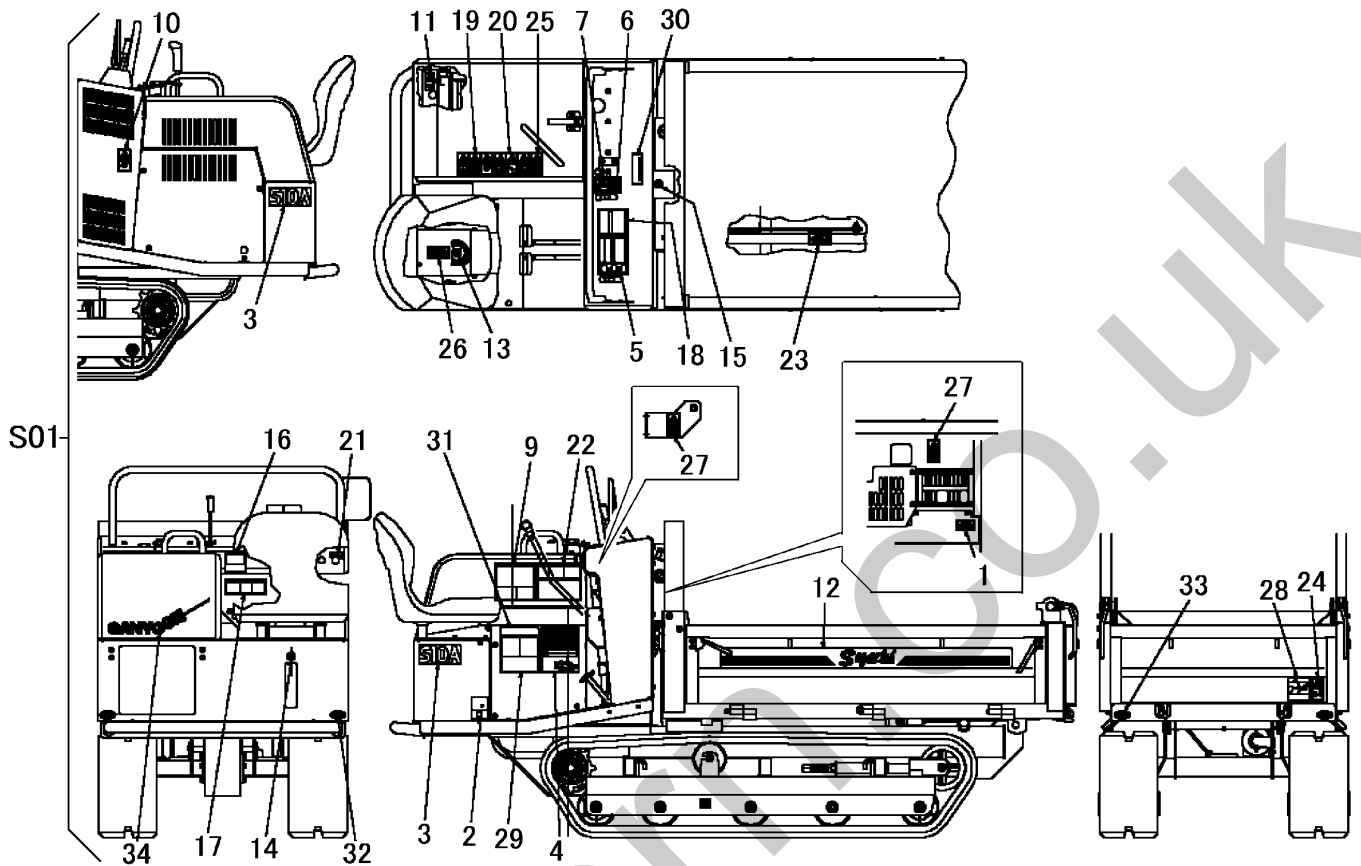
見出 NO.	部品番号 PART NO.	部品名称 PART NAME	個数 Q'ty	型 寸 DESCRIPTION	適用号機 FROM ~ UP TO SERIAL NO	備 考 REMARKS
1	3668 3001 000	サポ-ト SUPPORT	1			
2	3668 3008 000	レバ- LEVER	1			
3	3668 3014 000	レバ- LEVER	1			
4	3667 3017 000	リンク LINK	1			
5	0550 0006 030	スプリングピン PIN spring	1	6 × 30		
6	3667 3022 000	リンク LINK	1			
7	3667 3027 000	サポ-ト SUPPORT	1			
8	0796 0161 815	DUブツシュ BUSHING	6	16 × 18 × 15		
9	K710 0110 020	Fボルト BOLT	4	M10 × 20 (7T)		
10	A650 0100 600	グリースニツプル NIPPLE, GREASE	2	A-M6		
11	3522 4341 000	リンクホ-ル LINK BALL	2	RBL8DL		
12	A301 2108 003	ナツ NUT	2	M8左		
13	3408 5008 000	リンクホ-ル JOINT, BALL	2	RBL8D		
14	A301 0108 003	ナツ NUT	6	M8(3種)		
15	F301 0108 000	Fナツ NUT	4	M8		
16	K710 0108 025	Fボルト BOLT	4	M8 × 25 (7T)		
17	5229 3081 000	グリップ GRIP	2			
18	A222 0106 020	サヲコネジ SCREW	2	M6 × 20(十字穴付き)		
19	3667 3041 000	ボルト BOLT	2			

3667 320A ブレーキミタテ BRAKE EQUIPMENT



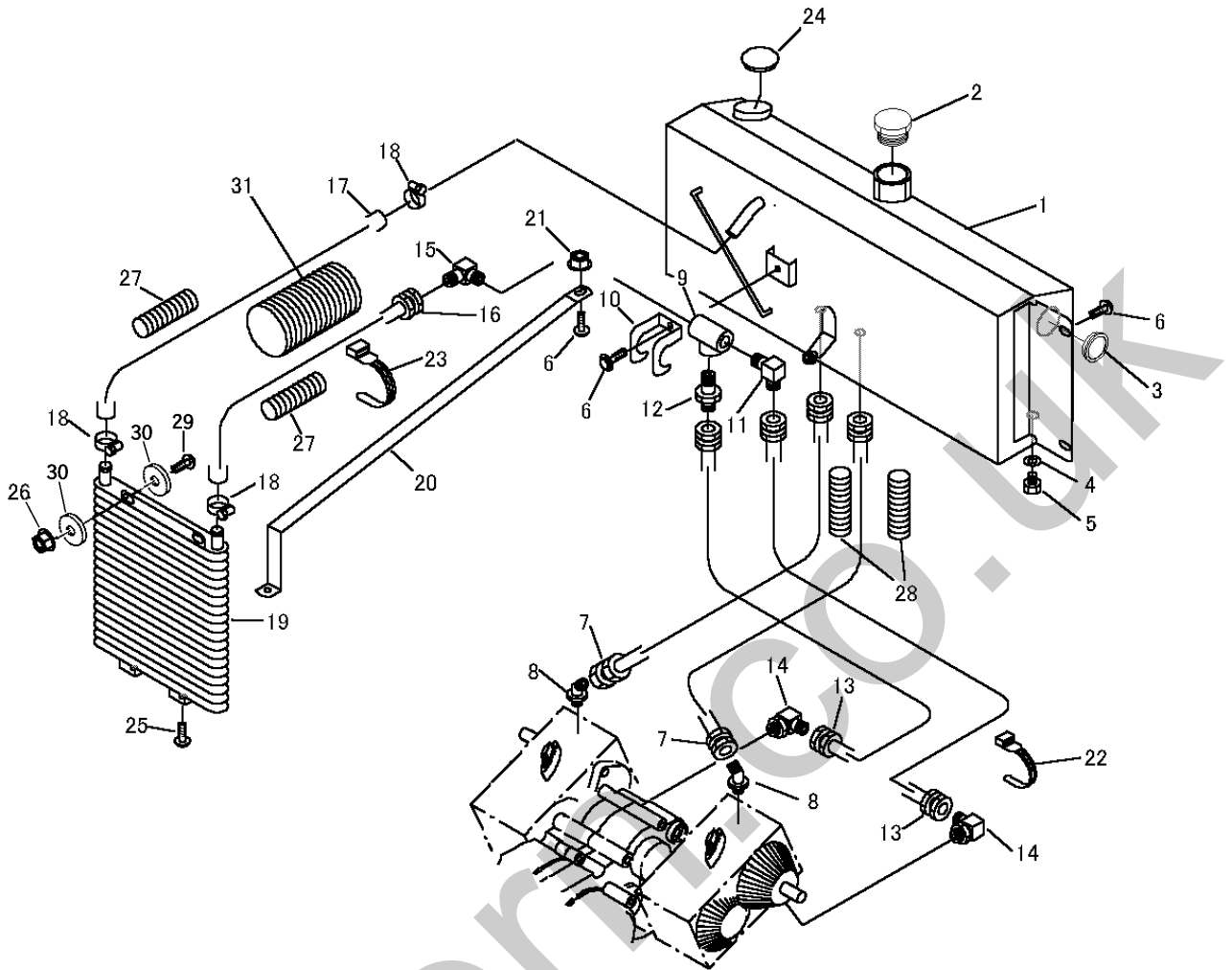
見出 NO.	部品番号 PART NO.	部品名称	PART NAME	個数 Q'ty	型 寸 DESCRIPTION	適用号機 FROM ~ UP TO SERIAL NO.	備 考 REMARKS
1	3667 3201 000	ペダル	PEDAL	1			
2	3308 3023 000	ペダルゴム	RUBBER	1	FS2138		
3	0350 0161 630	PW	WASHER, PLAIN	1	16 × 30 × 3.0		
4	0520 0132 032	ワリピン	PIN, SPLIT	1	3.2 × 32		
5	3667 3205 000	ロッド	ROD	1			
6	0350 0140 818	PW	WASHER, PLAIN	2	8 × 18 × 1.6		
7	0520 0125 016	ワリピン	PIN, SPLIT	1	2.5 × 16		
8	3610 3014 000	ブレーキワイヤー	WIRE	1			
9	0523 0108 000	スナップピン	PIN, SNAP	1	呼び8		
10	3509 3216 000	スプリング	SPRING	1			
11	3667 3208 000	レバー	LEVER	1			
12	3533 1165 000	グリップ	GRIP	1			
13	5304 3315 000	スプリング	SPRING	1			
14	0350 0141 022	PW	WASHER, PLAIN	1	10 × 22 × 1.6		
15	0520 0125 020	ワリピン	PIN, SPLIT	1	2.5 × 20		
16	3407 3004 000	スプリング	SPRING	1	#80		
17	0562 0108 022	ヒラアタマピン	PIN, CLEVIS	1	φ8 × 22		

3675 500A マークミタテ MARK EQUIPMENT



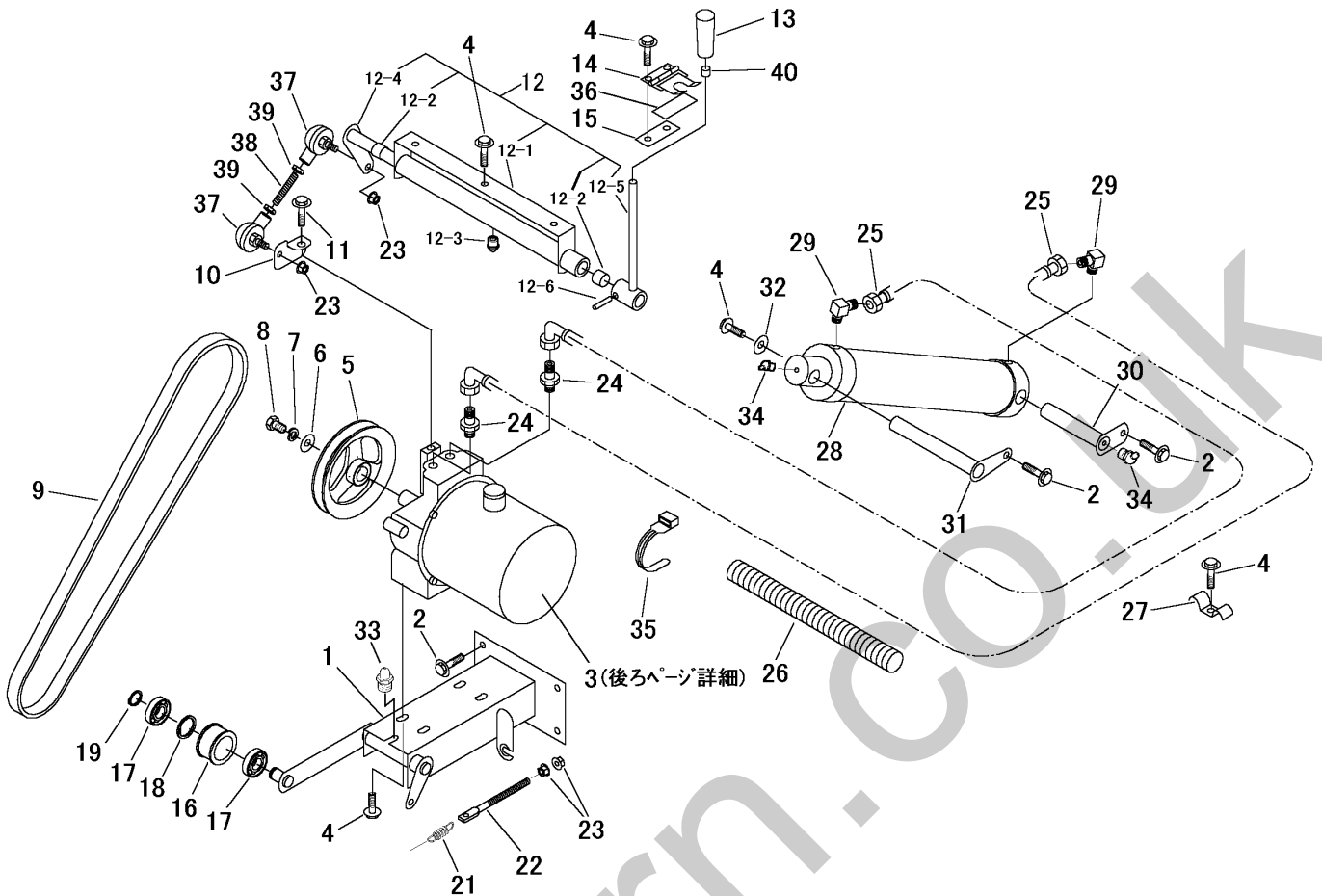
見出 NO.	部品番号 PART NO.	部品名称 PART NAME	個数 Q'ty	型 寸 DESCRIPTION	適用号機 FROM ~ UP TO SERIAL NO	備 考 REMARKS
S01	3675 500A 000	マ-クセツト EQUIPMENT	1			供給不可を除く
1	3675 5001 000	マ-ク MARK	1			部品供給不可
2	3675 5002 000	マ-ク MARK	1			部品供給不可
3	3675 5003 000	マ-ク MARK	2			
4	3675 5004 000	マ-ク MARK	1			
5	3675 5005 000	マ-ク MARK	1			
6	3675 5006 000	マ-ク MARK	2			
7	3675 5007 000	マ-ク MARK	1			
8						
9	3675 5009 000	マ-ク MARK	1			
10	3675 5011 000	マ-ク MARK	1			
11	3675 5012 000	マ-ク MARK	1			
12	3667 5006 000	マ-ク MARK	2			
13	3667 5008 000	マ-ク MARK	1			
14	3667 5009 000	マ-ク MARK	1			
15	3667 5011 000	マ-ク MARK	1			
16	3667 5032 000	マ-ク MARK	1			
17	3667 5033 000	マ-ク MARK	1			
18	3667 5034 000	マ-ク MARK	1			
19	5229 5004 000	マ-ク MARK	1			
20	5229 5007 000	マ-ク MARK	1			
21	5229 5008 000	マ-ク MARK	1			
22	5229 5012 000	マ-ク MARK	1			
23	5229 5017 000	マ-ク MARK	1			
24	5229 5018 000	マ-ク MARK	1			

3668 600A オイルタンククミタテ HYDRAULIC TANK EQUIPMENT



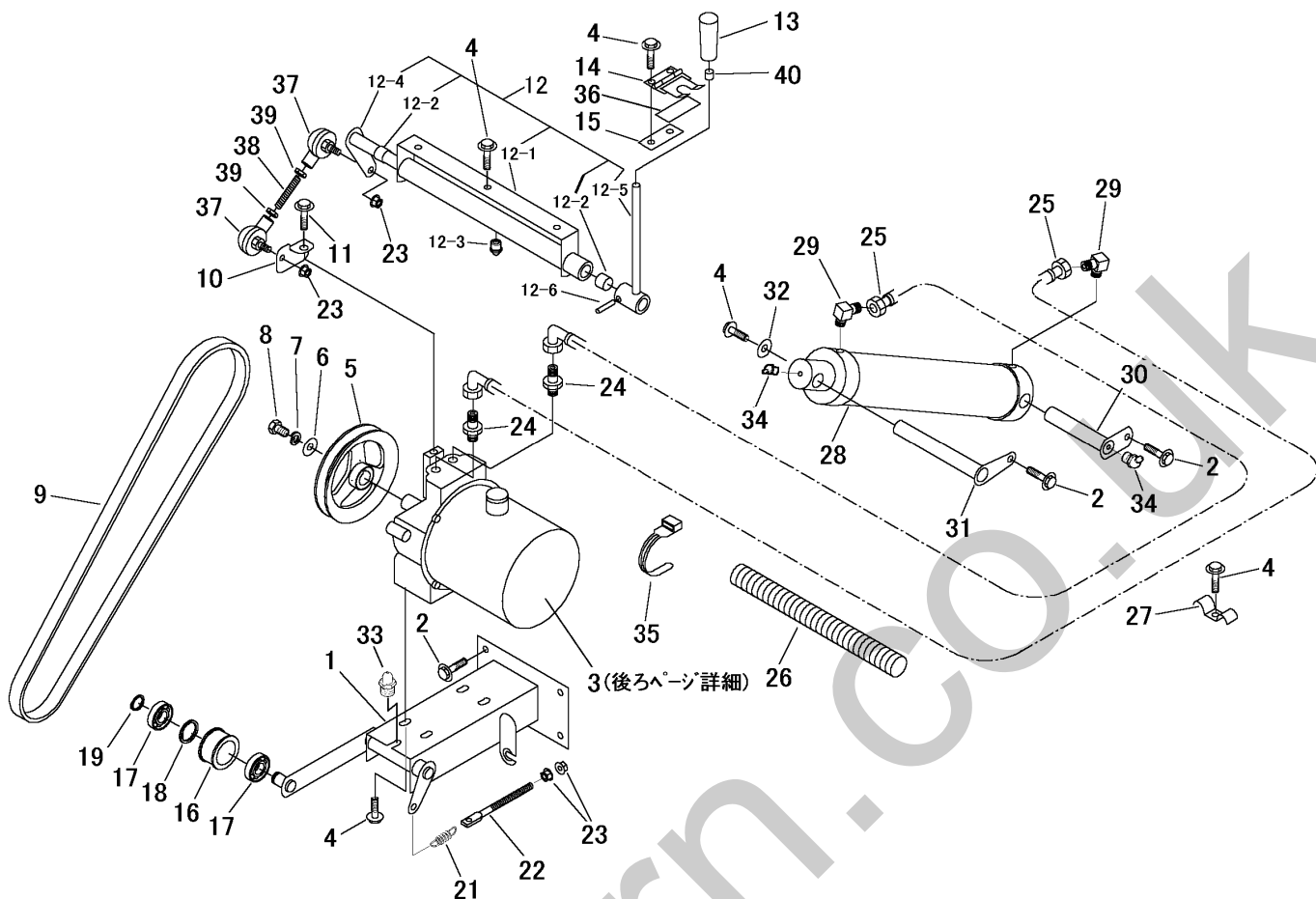
見出 NO.	部品番号 PART NO.	部品名称	PART NAME	個数 Q'ty	型 寸 DESCRIPTION	適用号機 FROM ~ UP TO SERIAL NO	備 考 REMARKS
1	3668 6002 000	タンク	TANK	1			
2	5229 6018 000	アダプタ	ADAPTER	1			
3	3667 6016 000	オイルレベルゲージ	GAUGE	1			
4	0833 0001 200	シールワッシャ	WASHER	1	M12用		
5	7305 1011 000	プラグ	PLUG	1	M12×1.25×15		
6	K110 0108 016	Fボルト	BOLT	7	M8×16 (4T)		
7	3661 6123 000	ホース	HOSE	2			
8	3667 6019 000	エルボ 45°	ELBOW	2			
9	3655 5126 000	チース	T-JOINT	1	2091 08		
10	3662 5171 000	ブラケット	BRACKET	1	1/2 用		
11	3661 6122 000	エルボ	ELBOW	1			
12	3663 6281 000	アダプタ	CONNECTOR	1	1009 08-06		
13	3667 6021 000	ホース	HOSE	2			
14	3661 6119 000	サツキエルボ	ELBOW	2			
15	3661 6147 000	エルボ	ELBOW	1			
16	3667 6025 000	ホース	HOSE	1			
17	3667 6026 000	ホース	HOSE	1			
18	3308 2114 000	バンド	HOSE BAND	3	ABA19-28		
19	3667 6028 000	オイルクーラ	COOLER,OIL	1			
20	3668 6031 000	プレート	PLATE	1			
21	F301 0108 000	Fナット	NUT	1	M8		
22	3513 3131 000	プラスチックバンド	CLAMP	2			
23	3637 0254 000	プラスチックバンド	CLAMP	3	RF250		
24	3513 2107 000	メクラボタ	CAP	1	SC47×7A		
25	K700 0106 012	Fボルト	BOLT	2	M6×12(7T)		

3667 610B ユアツパッケージクミタテ HYDRAULIC EQUIPMENT

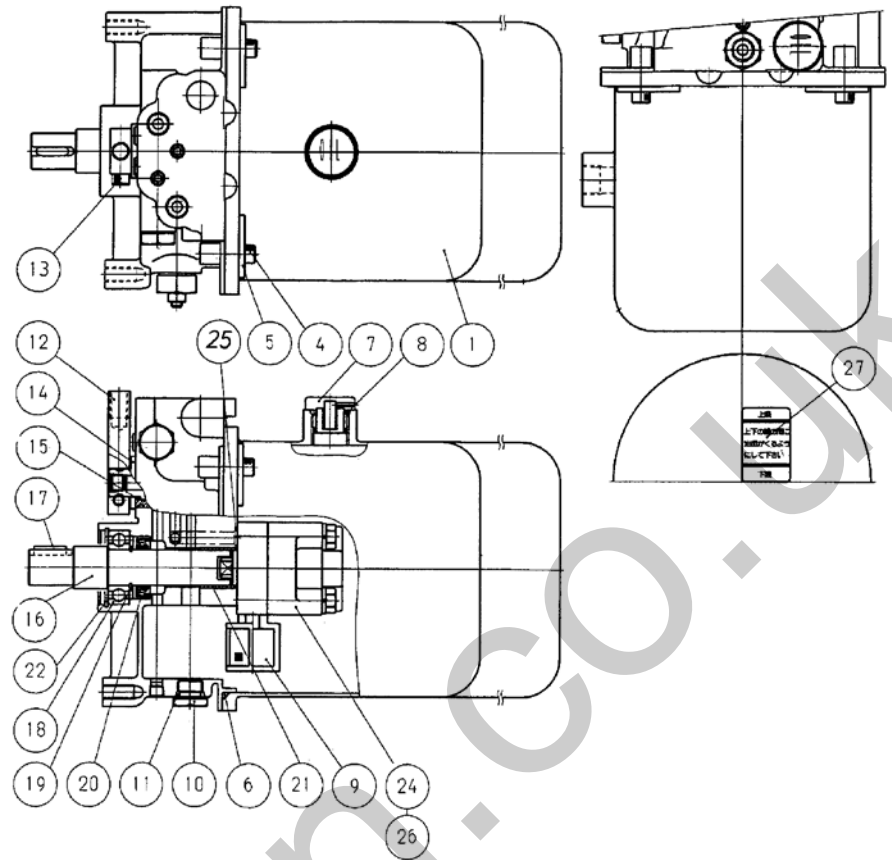


見出 NO.	部品番号 PART NO.	部品名称	PART NAME	個数 Q'ty	型 寸 DESCRIPTION	適用号機 FROM ~ UP TO SERIAL NO	備 考 REMARKS
1	3667 6101 000	ブラケット	BRACKET	1			
2	K710 0108 020	Fボルト	BOLT	6	M8 × 20 (7T)		
3	5401 5001 000	パッケージ	HYD.PUMP	1	NKPU-50-L-02		37ページ詳細
4	K110 0108 016	Fボルト	BOLT	11	M8 × 16 (4T)		
5	3667 6125 000	プーリ	PULLEY	1			
6	0350 0151 026	PW	WASHER,PLAIN	1	10 × 26 × 2.3		
7	A360 0101 002	SW	WASHER,SPRING	1	M10用		
8	A110 0110 016	ボルト	BOLT	1	M10 × 16		
9	0852 1300 049	Vベルト	V-BELT	1	W400(低型)呼び49		
10	3667 6113 000	アーム	ARM	1			
11	K710 0110 016	Fボルト	BOLT	1	M10 × 16 (7T)		
12	3667 6131 000	リンククミタテ	LINK	1			12-1 ~ 12-6を含む
12-1	3667 6132 000	ブラケット	BRACKET	1			
12-2	0796 0161 815	DUブッシュ	BUSHING	2	16 × 18 × 15		
12-3	A650 0100 600	グリースニップル	NIPPLE,GREASE	1	A-M6		
12-4	3667 6115 100	リンク	LINK	1			
12-5	3667 6115 500	レバー	LEVER	1			
12-6	0550 0006 030	スプリングピン	PIN spring	1	6 × 30		
13	0691 0010 251	グリップ	GRIP	1	赤		
14	6120 2833 000	ストッパー	STOPPER	1			
15	3537 1321 000	ブラケット	BRACKET	1			
16	5305 2406 000	テンションプーリ	PULLEY	1			
17	0750 0560 034	ベアリング	BEARING	2	6003DDU		
18	0741 0003 500	Cリング	RING,SNAP	1	H35		
19	0740 0001 700	Cリング	RING,SNAP	1	S17		

3667 610B ユアツパッケージクミタテ HYDRAULIC EQUIPMENT



見出 NO.	部品番号 PART NO.	部品名称 PART NAME	個数 Q'ty	型 寸 DESCRIPTION	適用号機 FROM ~ UP TO SERIAL NO	備 考 REMARKS
20						
21	3514 6124 000	スプリング	1	#80		
22	3630 4393 000	ハリボルト	1	L=125 M8R		
23	F301 0108 000	Fナット	2	M8		
24	3611 7303 000	アダプタ	2	1009 04		
25	3667 6121 000	ホース	2			
26	5108 4821 000	ブラマ-	1	l=550		
27	3611 7308 000	ユアツホースメ	1			
28	7802 1001 000	シリンダ'ASSY	1			
29	3611 7302 000	エルボ'	2	1034 04		
30	3545 6016 000	ピン	1			
31	3611 7311 000	シリンダ'シクエ	1	20 x 157		
32	0350 0160 828	PW	1	8 x 28 x 3.0		
33	A650 0100 600	グリスニップル	1	A-M6		
34	A652 0100 600	グリスニップル	2	C-M6		
35	3513 3131 000	プラスチックバンド	2			
36	3537 1325 000	インシュレータ	1			
37	3408 5008 000	リンク'ボール	2	RBL8D		
38	3420 3228 000	ボルト	1			
39	A301 0108 003	ナット	2	M8(3種)		
40	5305 3104 000	ビニールパイプ	1	10 x 12 x 40		



見出 NO.	部品番号 PART NO.	部品名称 PART NAME	個数 Q'ty	型 寸 DESCRIPTION	適用号機 FROM ~ UP TO SERIAL NO.	備 考 REMARKS
1	Z9S8538200814	ユアツタンク	1	8538200814		
4	A544 0706 020	ロッカクアナツキホルト	4	0131110620		
5	Z9S8525410311	サガネ(タンク)	4	8525410311		
6	0830 0201 400	リング	1	0481151400		
7	Z9S8525400711	オイルキャップ	1	8525400711		
8	0830 1100 180	リング	1	0481000180		
9	Z9S8525400921	フィルタ	1	8525400921		
10	Z9S9571940151	プラグ	1	9571940151		
11	0830 1100 120	リング	1	0481000120		
12	Z9S9514500563	コントロールレバー	1	9514500563		
13	A544 0706 025	ロッカクアナツキホルト	1	0131110625		
14	0350 0151 628	ヒラサガネ	1	0401150160		
15	0830 1100 160	リング	1	0481100160		
16	Z9S8525400131	クドウジク	1	8525400131		
17	0570 0005 018	フェザキー	1	0571200518		
18	0750 0560 044	ベアリング	1	0814106004		
19	0740 0002 000	トメワ	1	0461200200		
20	0840 1020 358	オイルシール	1	8525410511		
21	0796 0202 320	DUブッシュ	1	0851102020		
22	0741 0004 200	トメワ	1	0461100420		
24	Z9S8536800202	ユアツポンプアッシ	1	8536800202		
25	0830 1100 080	リング	1	0481000080		
26	A050 0108 065	ホルト	2	0112350860		
27	Z9S8585000821	ラベル(ユメン)	1	8585000821		

注記) パッケージ構成部品は、供給可能 (供給不可部品を除く) ですが、組立に際して熟練した技術が必要です。パッケージASSY供給が望ましい。